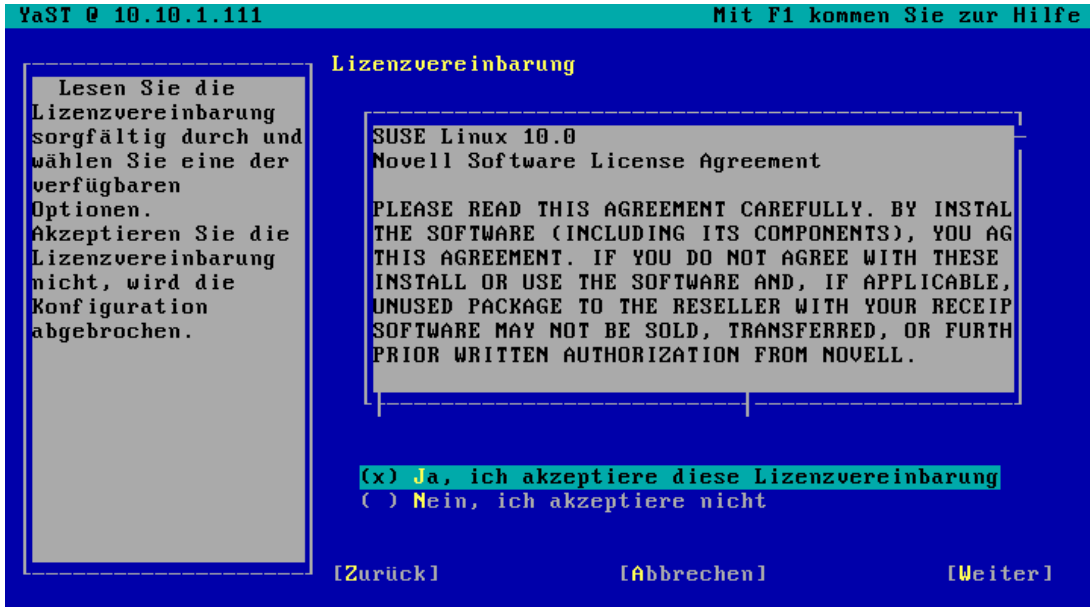


VHCS Pro 2.4.7 Installation auf SuSE 10.0

1. Minimalinstallation SuSE 10.0

- Lizenzvereinbarung bestätigen



- Uhrzeit und Zeitzone konfigurieren

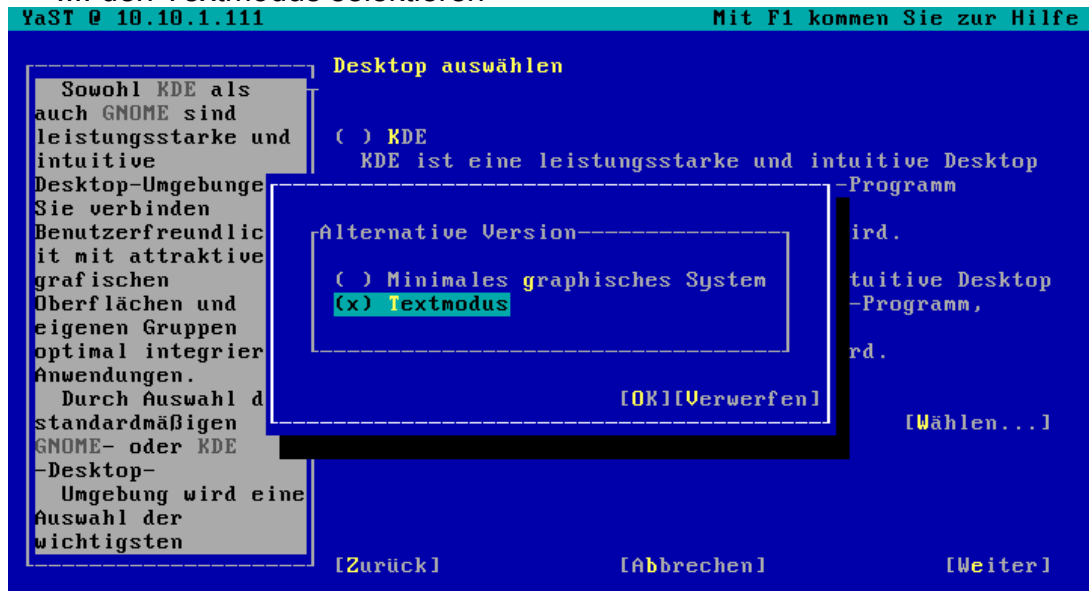


- Paketumfang

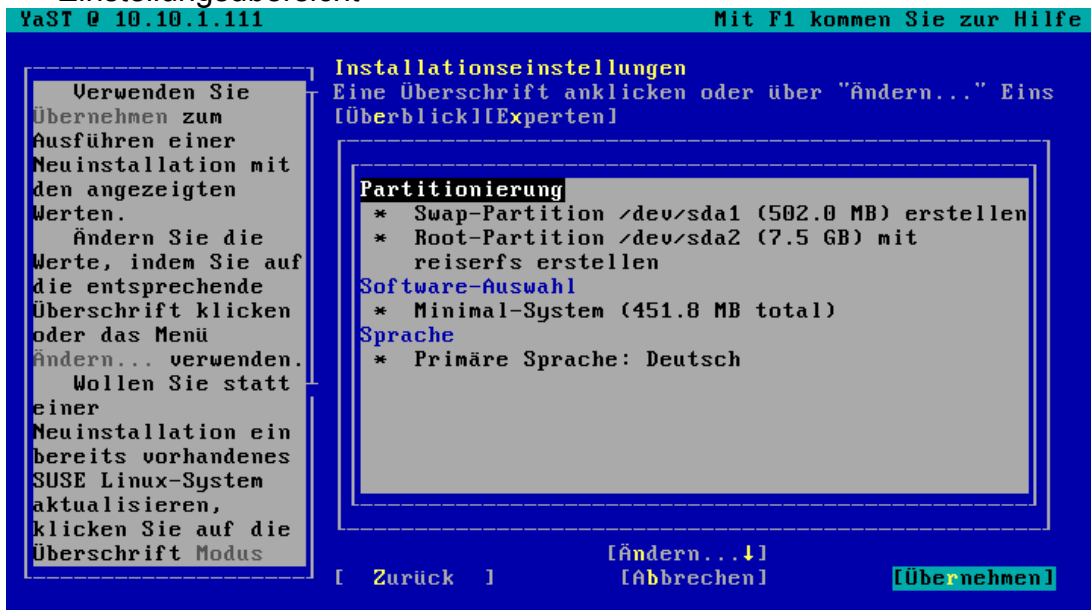
- Andere selektieren und unter Wählen



- den Textmodus selektieren

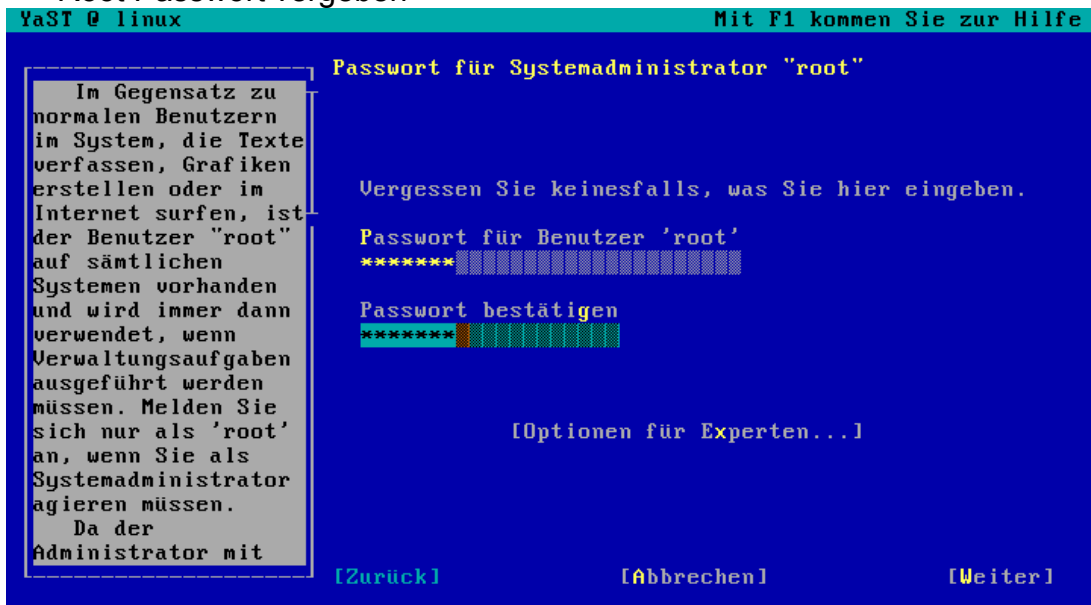


- Einstellungsübersicht



- Installation wird durchgeführt

- Root Passwort vergeben



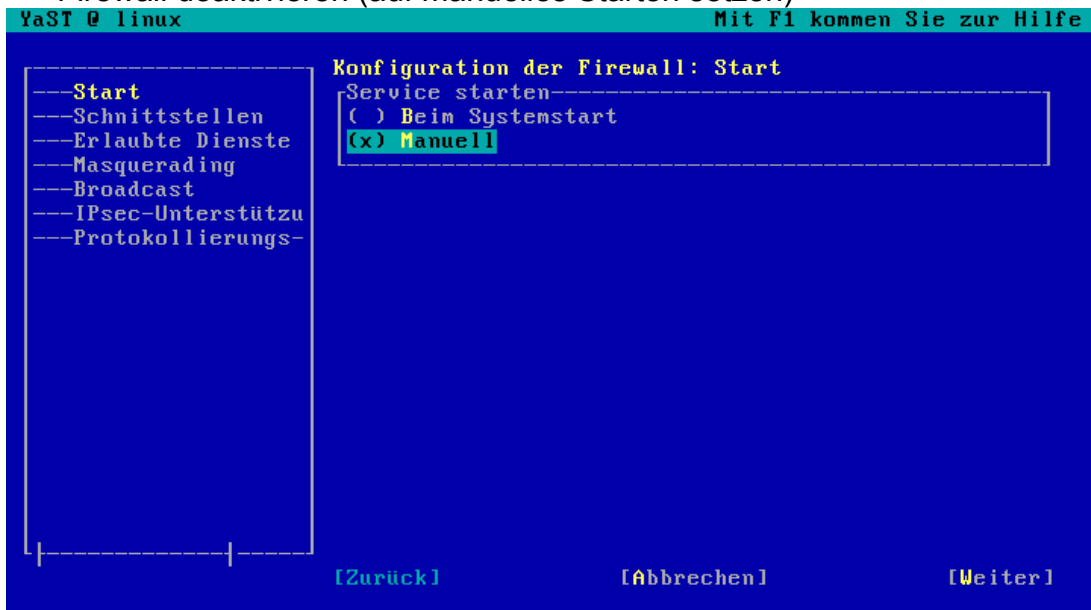
- Die Fragen nach der Netzwerkkartenerkennung wird bestätigt
- Die Erkennung von DSL, PPPoE und Modems kann übersprungen werden



- Netzwerkkonfiguration ändern



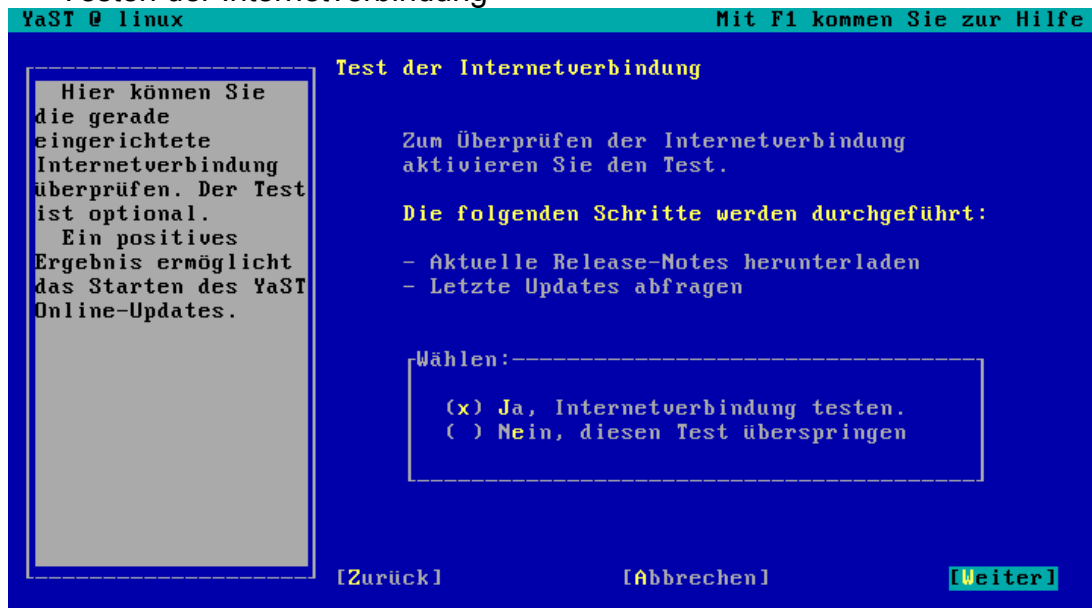
- Firewall deaktivieren (auf manuelles Starten setzen)



- Netzwerkeinstellungen nach der Umstellung



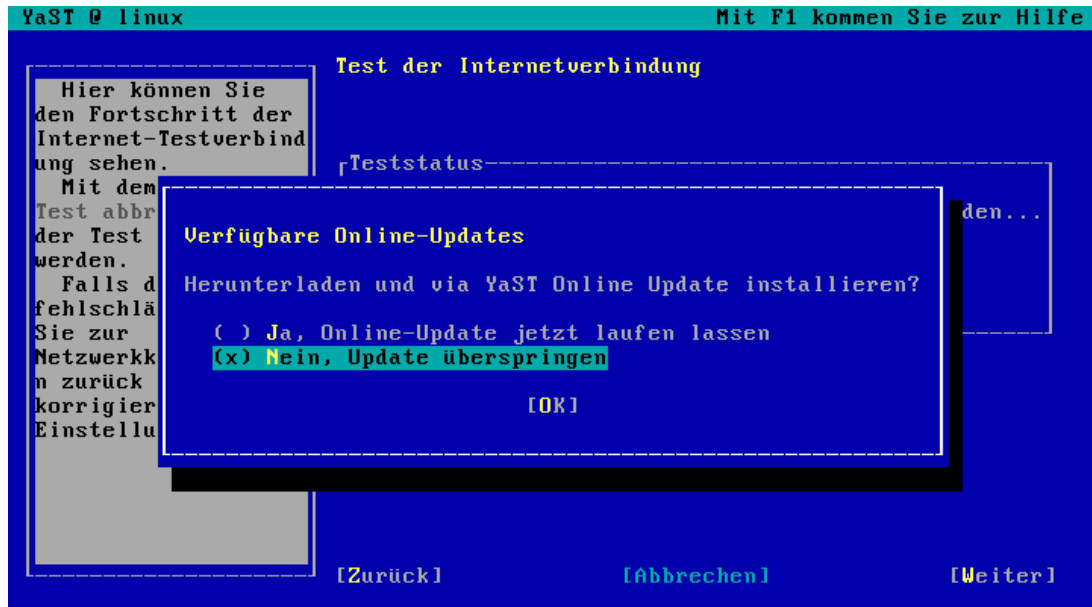
- Testen der Internetverbindung



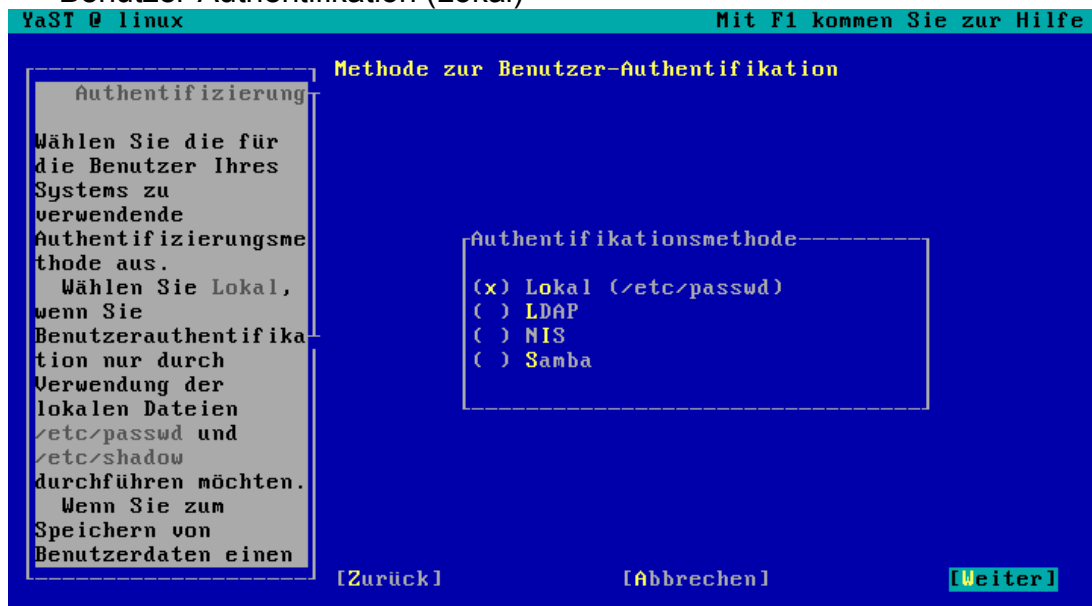
- Internetverbindung erfolgreich getestet



- Paketupdates werden vorerst nicht installiert, das kann nach der Installation von VHCS geschehen, da mit VHCS noch einige Abhängigkeiten installiert werden die u.U. auch mit aktualisiert werden müssen.



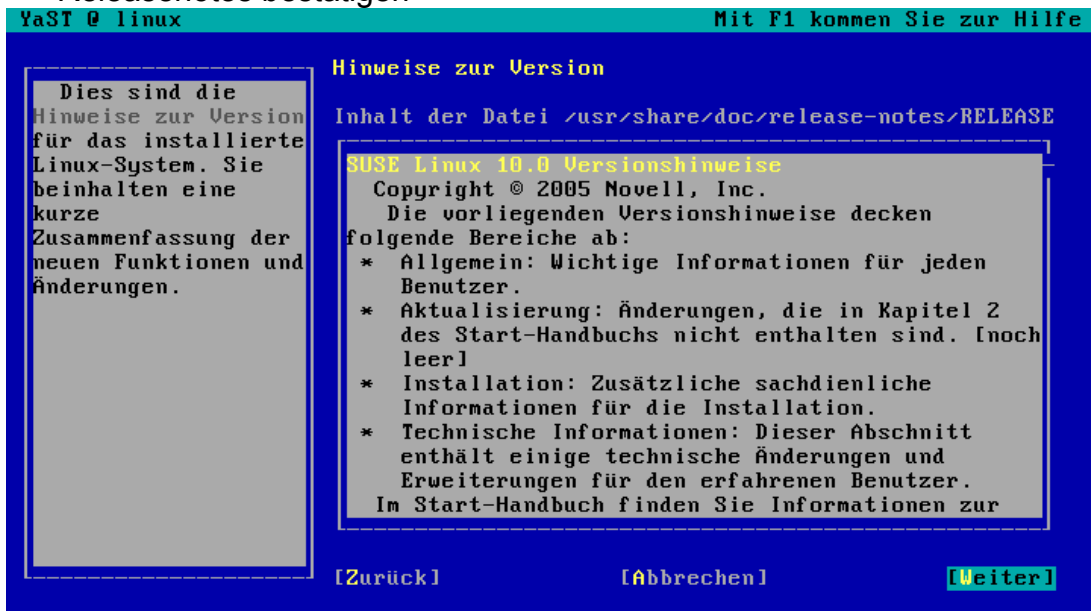
- Benutzer-Authentifikation (Lokal)



- Standard Benutzer überspringen



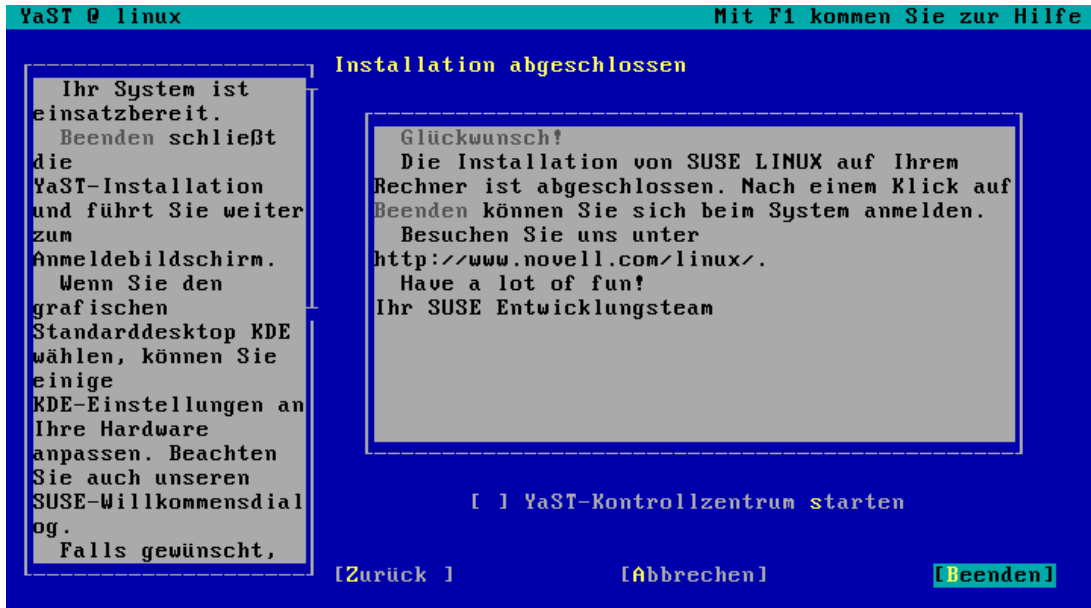
- Releasenotes bestätigen



- Hardwareerkennung von Soundkarten, TV-Karten und Bluetooth überspringen

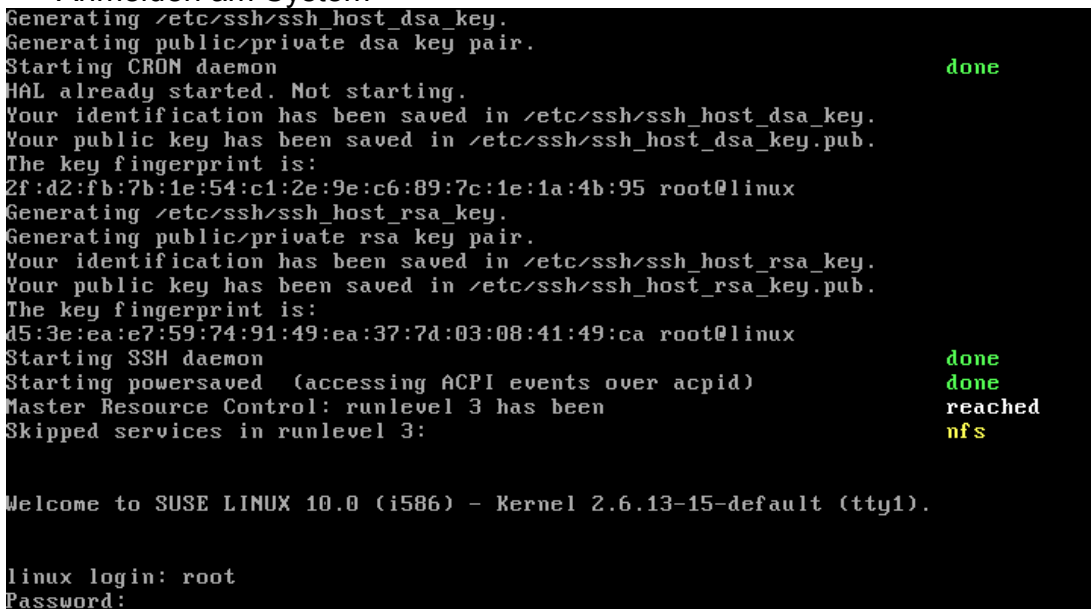


- Installation beenden

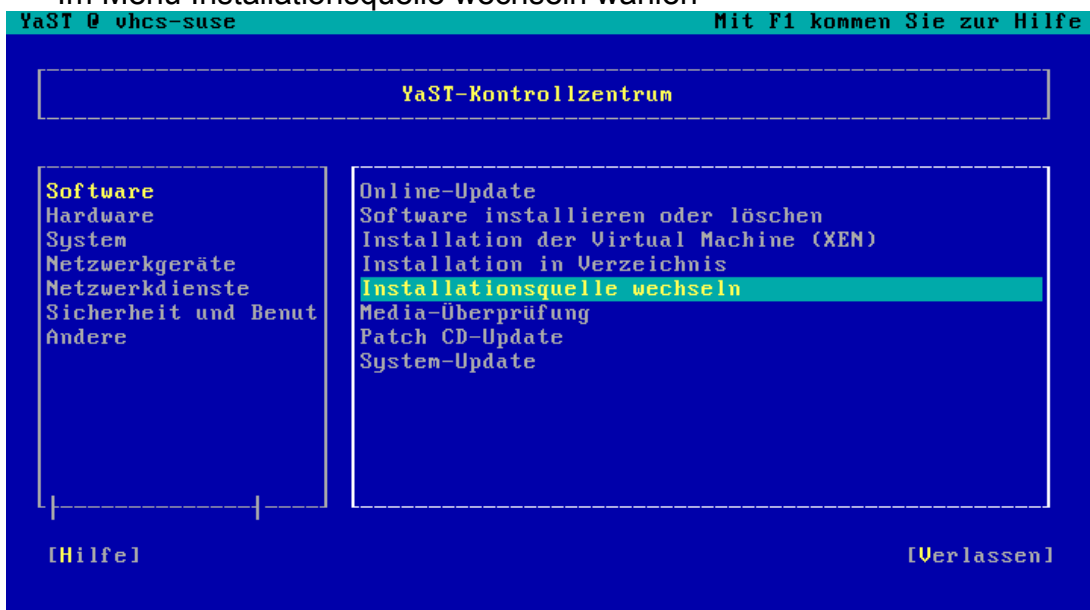


2. Eintragen der VHCS Paketquelle und Installation

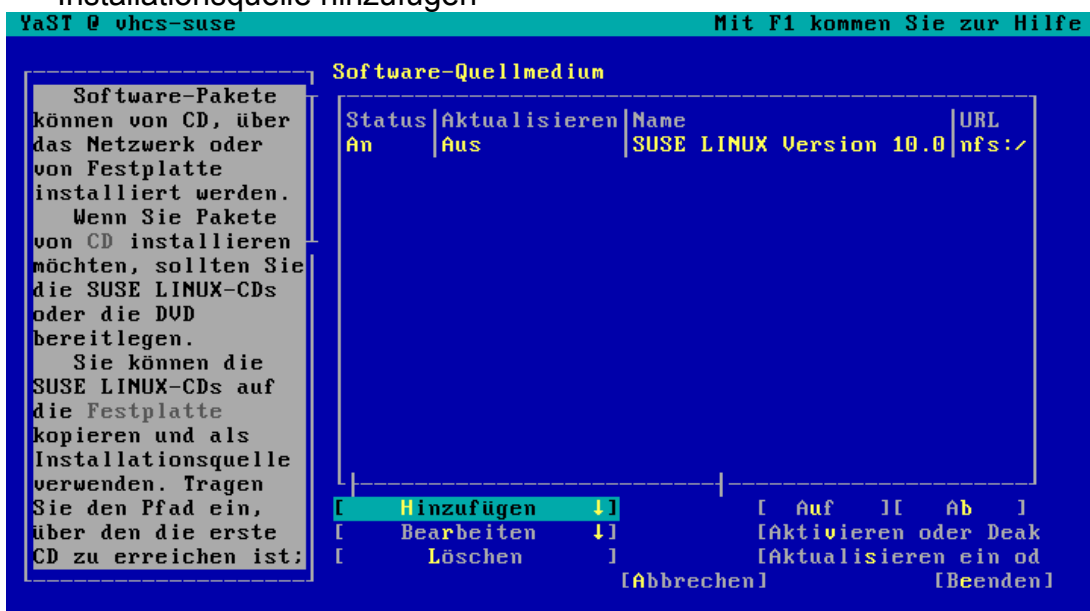
- Anmelden am System



- YaST starten (yast eintippen)
- Im Menü Installationsquelle wechseln wählen



- Installationsquelle hinzufügen



- Serverprotokoll -> HTTP

YaST @ vhcS-suse Mit F1 kommen Sie zur Hilfe

Software-Pakete können von CD, über das Netzwerk oder von Festplatte installiert werden. Wenn Sie Pakete von CD installieren möchten, sollten Sie die SUSE LINUX-CDs oder die DVD bereitlegen. Sie können die SUSE LINUX-CDs auf die Festplatte kopieren und als Installationsquelle verwenden. Tragen Sie den Pfad ein, über den die erste CD zu erreichen ist:

Software-Quellmedium

Status	Aktualisieren	Name	URL
An	Aus		
		SUSE LINUX Version 10.0	nfs:/*

FTP...
HTTP...
 SMB/CIFS
 NFS...
 CD...
 DVD...
 Lokales Verzeichnis...

Auf Ab]
 Aktivieren oder Deak
 Aktualisieren ein od
 rechnen] [Beenden]

- Serveradresse: vhcS.j0ke.net Verzeichnis: suse/10.0

YaST @ vhcS-suse Mit F1 kommen Sie zur Hilfe

Software-Pakete können von CD, über das Netzwerk oder von Festplatte installiert werden. Wenn Sie Pakete von CD installieren möchten, sollten Sie die SUSE LINUX-CDs oder die DVD bereitlegen. Sie können die SUSE LINUX-CDs auf die Festplatte kopieren und als Installationsquelle verwenden. Tragen Sie den Pfad ein, über den die erste CD zu erreichen ist:

Software-Quellmedium

Server und Verzeichnis

Protokoll
 FTP HTTP SMB/CIFS

Servername
 vhcS.j0ke.net

Verzeichnis auf dem Server
 suse/10.0/

Authentifikation
 Anonymous
 Benutzername
 Passwort

[OK] [Verwerfen]

Auf Ab]
 Aktivieren oder Deak
 Aktualisieren ein od
 [Abbrechen] [Beenden]

- Übersicht mit neu hinzugefügter Paketquelle

YaST @ vncs-suse Mit F1 kommen Sie zur Hilfe

Software-Quellmedium

Software-Pakete können von CD, über das Netzwerk oder von Festplatte installiert werden. Wenn Sie Pakete von CD installieren möchten, sollten Sie die SUSE LINUX-CDs oder die DVD bereitlegen. Sie können die SUSE LINUX-CDs auf die Festplatte kopieren und als Installationsquelle verwenden. Tragen Sie den Pfad ein, über den die erste CD zu erreichen ist:

Status	Aktualisieren	Name	URL
An	Aus	SUSE LINUX Version 10.0	nfs: /
An	Aus	VHCS (SUSE LINUX 10.0)	http:

[Hinzufügen ↓]
[Auf] [Ab]

[Bearbeiten ↓]
[Aktivieren oder Deak]

[Löschen]
[Aktualisieren ein od]

[Abbrechen]
[Beenden]

- Im Hauptmenü Software installieren und löschen
- Paketsuche öffnen

YaST @ vncs-suse Mit F1 kommen Sie zur Hilfe

[Filter↓]
[Aktionen↓]
[Informationen↓]
[Etc.↓]

. Vers.	Inst. Vers.	Zusammenfassung	Größe	Quel
5.5.1		VMware Tools	44.2 MB	

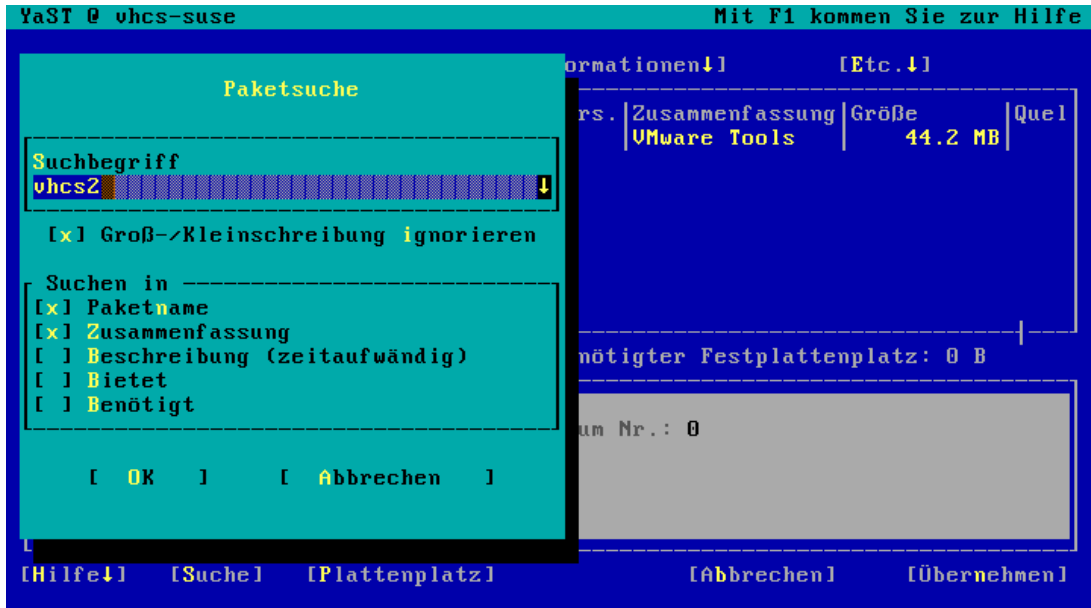
RPM-Gruppen
Selektionen
Suche
Installierte Pakete
Installationsüberblick
Aktualisierungsliste

Filter: Applications Benötigter Festplattenplatz: 0 B

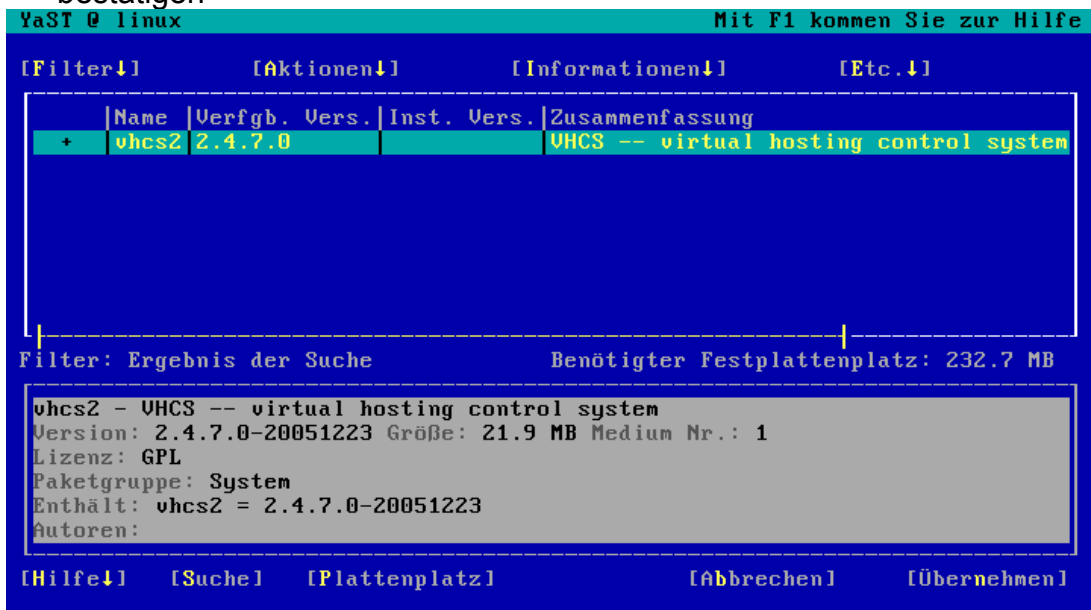
VMwareTools - VMware Tools
 Version: 5.5.1-19175 Größe: 44.2 MB Medium Nr.: 0
 Lizenz: commercial
 Paketgruppe: Applications/System
 Enthält: VMwareTools = 5.5.1-19175
 Autoren:

[Hilfe↓]
[Suche]
[Plattenplatz]
[Abbrechen]
[Übernehmen]

- VHCS2 Paket suchen



- Suchergebnis zur Installation mit der Leertaste selektieren und mit Übernehmen bestätigen



- Paketabhängigkeiten werden automatisch aufgelöst und müssen bestätigt werden

YaST @ linux Mit F1 kommen Sie zur Hilfe

Automatische Änderungen

Zusätzlich zu Ihrer manuellen Auswahl wurden folgende Pakete zum Auflösen von Abhängigkeiten geändert:

	Name	Verfgb. Vers.	Inst. Vers.	Zusamm-
a+	clamav	0.86.2		Anti-V
a+	fontconfig	2.3.2.20050721		Biblio
a+	NX	1.5.0		Proxy-
a+	courier-authlib	0.57		Courie
a+	courier-imap	4.0.4		An IMA
a+	courier-authlib-userdb	0.57		Userdb
a+	cyrus-sasl-crammd5	2.1.21		Cyrus
a+	cyrus-sasl-otp	2.1.21		Cyrus
a+	cyrus-sasl-digestmd5	2.1.21		Cyrus

: 232.7 MB

OK
Abbrechen

[Hilfe]
[Suche]
[Plattenplatz]
[Abbrechen]
[Übernehmen]

- Installationsfortschritt

YaST @ linux Mit F1 kommen Sie zur Hilfe

Bitte warten Sie, während die Pakete installiert werden.

Paketinstallation

Medien	Größe	Pakete	Zeit
Gesamt	61.55 MB	16	00:27
SUSE LINUX			
CD 1	36.45 MB	12	00:16
VHCS			
CD 1	25.10 MB	4	00:11

~ng für Apache
 apache2-mod_php4-4.4.0 (1.39 MB) -- PHP4-Modul für Apache 2.0
 ~r Apache 2.0
 courier-authlib-userdb-0.57 (56.52 KB) -- Userdb
 ~support for the Courier authentication library.
 courier-imap-4.0.4 (2.16 MB) -- An IMAP and POP3

courier-imap-4.0.4 (2.16 MB)

6%

Gesamt

70%

[Zurück]
[Abbrechen]
[Weiter]

- Installationsfortschritt

YaST @ linux Mit F1 kommen Sie zur Hilfe

Bitte warten Sie, während die Pakete installiert werden.

Paketinstallation

Medien	Größe	Pakete	Zeit
Gesamt	21.91 MB	1	00:08
VHCS			
CD 1	21.91 MB	1	00:08

```

~dule Term::ReadPassword
proftpd-1.2.93_1.3.0rc3-0.suse100.i586 (724.87 KB
~) wird heruntergeladen
proftpd-1.2.93_1.3.0rc3 (3.15 MB) -- ProFTPD -- P
~rofessional FTP Server.
vhcs2-2.4.7.0-20051223.i586 (3.85 MB) wird herunt-

```

vhcs2-2.4.7.0-20051223.i586

71%

Gesamt

89%

[Zurück] [Abbrechen] [Weiter]

- Installation und YaST beenden

YaST @ linux Mit F1 kommen Sie zur Hilfe

SuSEconfig muss die Konfiguration Ihres SUSE LINUX-Systems schreiben. Je nach Leistung der CPU und verfügbarem Arbeitsspeicher kann dieser Vorgang einige Zeit in Anspruch nehmen.

Update der Konfiguration

```

Linker-Cache wird eingerichtet
SuSEconfig.groff wird ausgeführt.
SuSEconfig.libxml2 wird ausgeführt.
SuSEconfig.news wird ausgeführt.
SuSEconfig.perl wird ausgeführt.
SuSEconfig.permissions wird ausgeführt.
SuSEconfig.postfix wird ausgeführt.

```

Weitere Pakete installieren?

[Weitere installieren] Beenden

Fertig.

Fortschritt

100%

[Zurück] [Abbrechen] [Weiter]

- Bei einer Neuinstallation des Systems ist es dringend empfohlen umgehend ein MySQL root Passwort zu vergeben:

Befehl: `mysqladmin password <neues-passwort>`

- Zum Abschluss der Installation muß nur noch das Setup von VHCS2 ausgeführt werden damit die Systembezogenen Einstellungen geschrieben werden können.

```
linux:~ # /srv/www/vhcs2/engine/setup/vhcs2-setup _
```



```
Welcome to VHCS2 '2.4 Spartacus' Setup Dialog.  
This program will set up VHCS2 system on your server.  
  
Please press 'Enter' to continue.  
Please enter system hostname (Enter for defaults) [linux]:  
Please enter system network address (Enter for defaults) [10.10.1.110]:  
Please enter SQL server host (Enter for defaults) [localhost]:  
Please enter system SQL database (Enter for defaults) [vhcs2]:  
Please enter system SQL user (Enter for defaults) [root]:  
Please enter system SQL password (Enter for defaults) [none]:  
Please enter VHCS ftp SQL user (Enter for defaults) [vftp]:  
Please enter VHCS ftp SQL user password (Enter for defaults) [none]:  
Please enter administrator login name (Enter for defaults) [admin]: _
```

```

Please press 'Enter' to continue.

Please enter system hostname (Enter for defaults) [linux]:

Please enter system network address (Enter for defaults) [10.10.1.110]:

Please enter SQL server host (Enter for defaults) [localhost]:

Please enter system SQL database (Enter for defaults) [vhcs2]:

Please enter system SQL user (Enter for defaults) [root]:

Please enter system SQL password (Enter for defaults) [none]:

Please enter VHCS ftp SQL user (Enter for defaults) [vftp]:

Please enter VHCS ftp SQL user password (Enter for defaults) [none]:

Please enter administrator login name (Enter for defaults) [admin]:

Please enter administrator password:
Please repeat administrator password:

Please enter administrator email address: vhcs2@example.tld

```

```

0700 root:root /srv/www/vhcs2/engine/vhcs2-dmn-mngr
0700 root:root /srv/www/vhcs2/engine/vhcs2-sub-mngr
0700 root:root /srv/www/vhcs2/engine/vhcs2-als-mngr
0700 root:root /srv/www/vhcs2/engine/vhcs2-htuser-mngr
0700 root:root [/srv/www/vhcs2/engine/backup]
0700 root:root /srv/www/vhcs2/engine/backup/vhcs2-bk-task
0700 root:root /srv/www/vhcs2/engine/vhcs2-mbox-mngr
0700 root:root [/srv/www/vhcs2/engine/traffic]
0700 root:root /srv/www/vhcs2/engine/traffic/vhcs2-vr1-traff
0700 root:root /srv/www/vhcs2/engine/traffic/vhcs2-vr1-traff-SUSE
0700 root:root /srv/www/vhcs2/engine/traffic/vhcs2-srv-traff
0700 root:root /srv/www/vhcs2/engine/vhcs2-db-keys.pl
0700 root:root /srv/www/vhcs2/engine/vhcs2-db-passwd
0700 root:root /srv/www/vhcs2/engine/vhcs2_common_code.pl
0700 vmail:mail [/srv/www/vhcs2/engine/messenger]
0755 root:root [/srv/www/vhcs2/engine/messenger]

Congratulations !

VHCS2 '2.4 Spartacus' Setup completed successfully !

Please type http://10.10.1.110/vhcs2/ in your
browser!

linux:~ # _

```

- Als Abschluß empfiehlt sich das System komplett neu zu starten damit alle Dienste die aktuelle Konfiguration geladen haben.